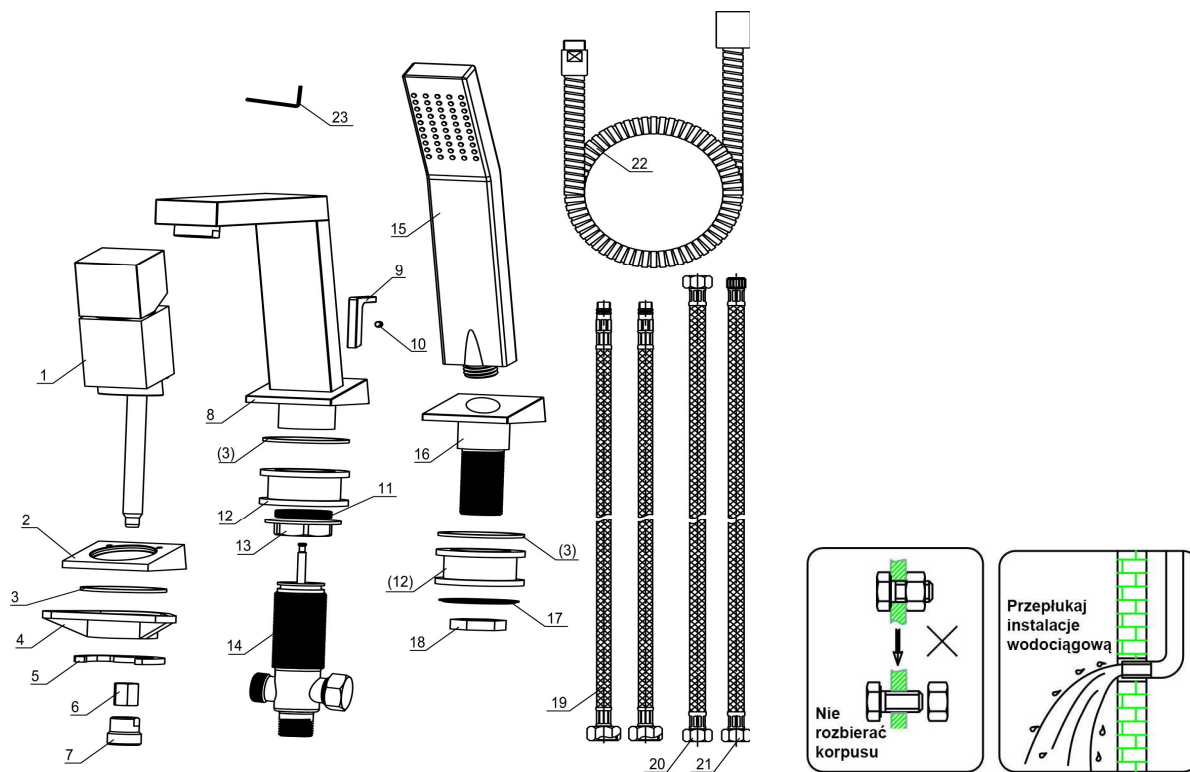


INSTRUKCJA MONTAŻU BATERII WANNOWEJ 3-OTWOROWEJ Z WYCIĄGANĄ WYLEWKĄ BLUE WATER

Dotyczy modelu: TOR-BWW.088C

1. SPRAWDZENIE KOMPLETNOŚCI BATERII:



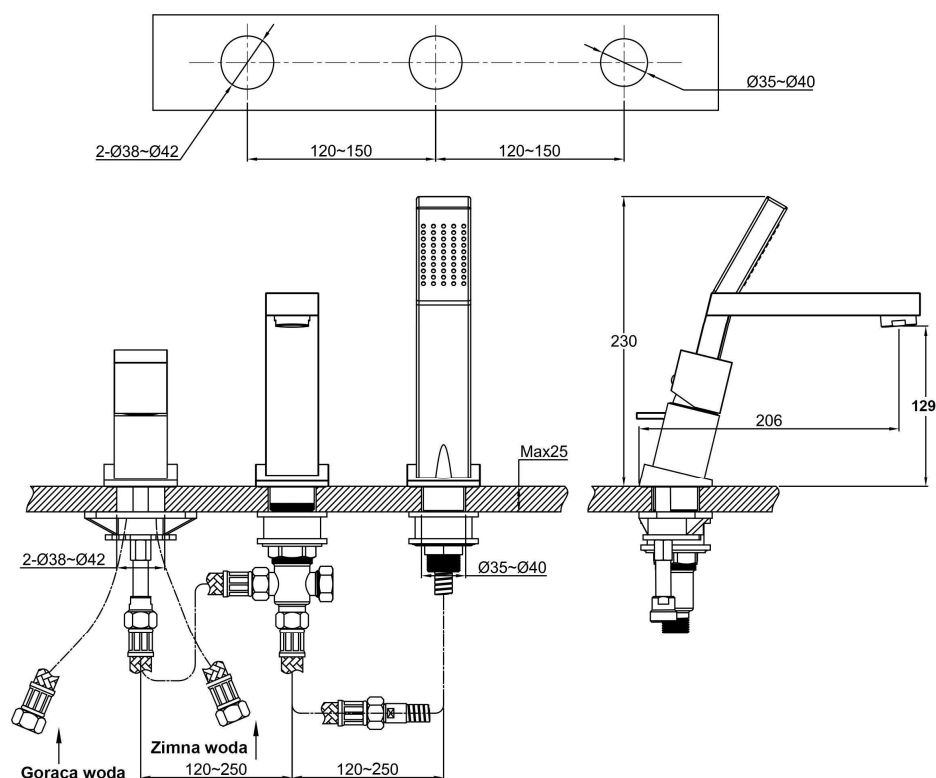
Nr.	Nazwa elementu	Ilość
1	Korpus mieszacza	1
2	Rozeta dekoracyjna mieszacza	1
3	Podkładka gumowa	3
4	Usztywniacz plastikowy	1
5	Podkładka jednootworowa metalowa	1
6	Nakrętka dociskowa	1
7	Mosiężny element mocowania węży	1
8	Korpus wylewki	1
9	Uchwyty przełącznika	1
10	Wkręt ampulowy	1
11	Podkładka metalowa	1
12	Tuleja plastikowa	2
13	Nakrętka dociskowa z wkrętami	1
14	Przełącznik strumienia wody	1
15	Słuchawka prysznicowa	1
16	Mocowanie słuchawki prysznicowej	1
17	Podkładka metalowa	1
18	Nakrętka dociskowa	1
19	Wąż metalowy L = 43 cm	2
20	Wąż metalowy L = 48 cm	1
21	Wąż metalowy L = 82 cm	1
22	Wąż prysznicowy	1
23	Kluczyk ampulowy	1

2. UWAGA !

- Przed przystąpieniem do montażu baterii należy się upewnić w prawidłowości połączeń rur zasilających w gorącą i zimną wodę. Jeżeli znajdujesz się przed baterią, wyjście gorącej wody powinno znajdować się z lewej strony, a zimnej z prawej strony.
- Upewnij się, że zasilająca instalacja wodociągowa jest zaopatrzona w filtry siatkowe, tak aby do głowicy baterii nie przedostawały się zanieczyszczenia takie jak: piasek, rdza, kamień kotłowy lub inne.
- Przepłukać instalację wodociągową

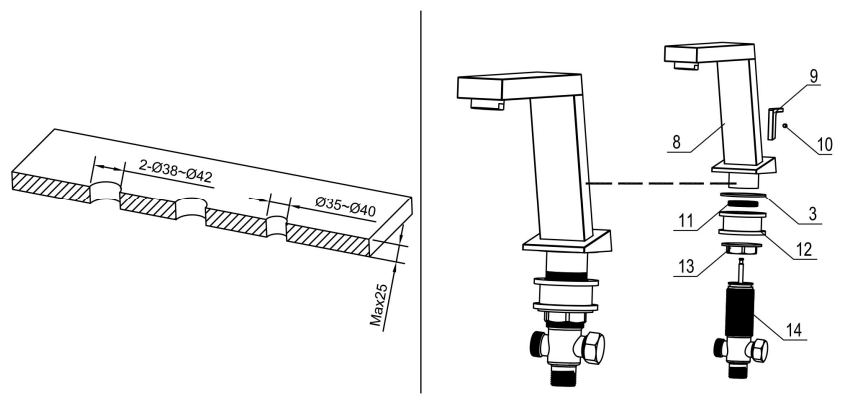
3. INSTRUKCJA MONTAŻU BATERII:

Przed instalacją upewnij się, że: grubość wanny i otwory są odpowiednie.

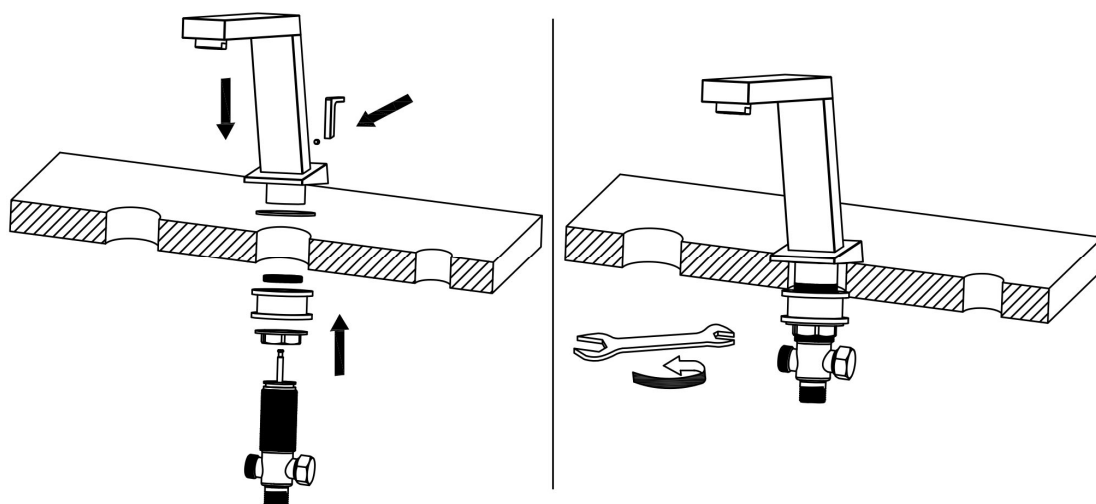


- W wannie należy wykonać 3 otwory:
Ø 38-42 mm dla mieszacza wody gorącej i zimnej
Ø 38-42 mm dla wylewki wannowej
Ø 35-40 mm dla elementu trzymającego wylewkę prysznicową

Ważne: Należy zwrócić uwagę żeby odstępy między otworami nie były zbyt duże, aby długość wężyków pozwoliła połączyć poszczególne elementy baterii (wylewkę wannową z mieszaczem i wylewkę prysznicową).

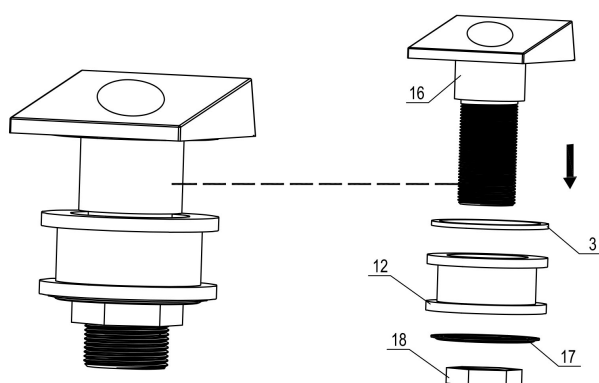


INSTALACJA WYLEWKI WANNOWEJ:

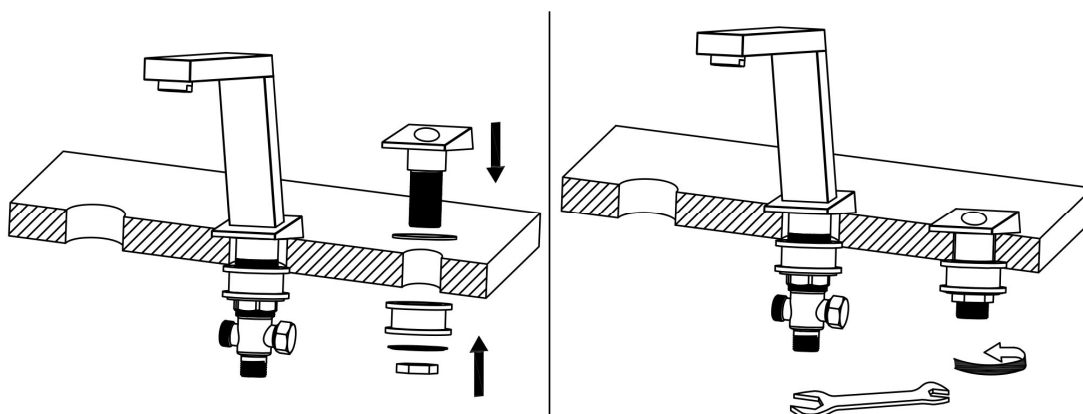


- Odkręcić wkręt ampulowy (10) kluczykiem ampulowym (23) i zdjąć uchwyt przełącznika (9). Następnie zdjąć tuleję plastikową (12) oraz nakrętkę (13) i zdjąć przełącznik strumienia wody (14) z korpusu wylewki (8).
- Założyć wylewkę (8) do wanny i zamontować te elementy z powrotem.
- Po założeniu wszystkich elementów na korpus wylewki (8) dokręcić wylewkę za pomocą nakrętki dociskowej z wkrętami (13) i dokręcić wkręty nakrętki.

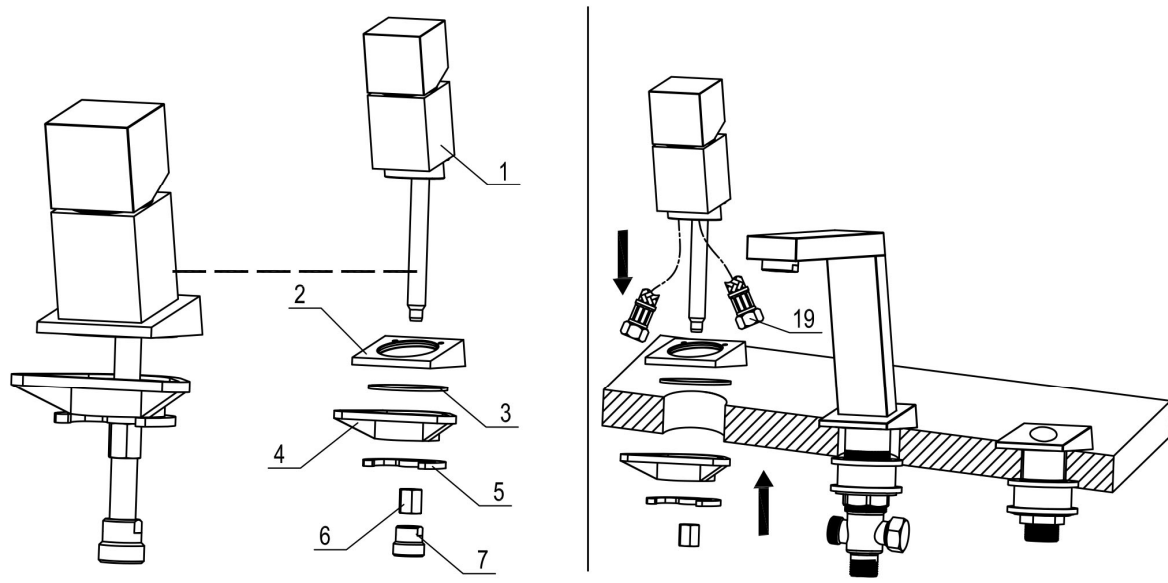
INSTALACJA ELEMENTU TRZYMAJĄCEGO WYLEWKĘ PRYSZNICOWĄ:



- Odkręcić nakrętkę dociskową (18), zdjąć podkładkę metalową (17) i tuleję plastikową (12) z mocowania słuchawki prysznicowej (16).
- Założyć mocowanie słuchawki prysznicowej do otworu wanny pamiętając o podkładce gumowej (3), a następnie założyć tuleję plastikową (12), podkładkę metalową (17) i nakrętkę dociskową (18).
- Przy pomocy klucza płaskiego przykręcić nakrętkę dociskową (18), unieruchamiając mocowanie słuchawki prysznicowej (16).

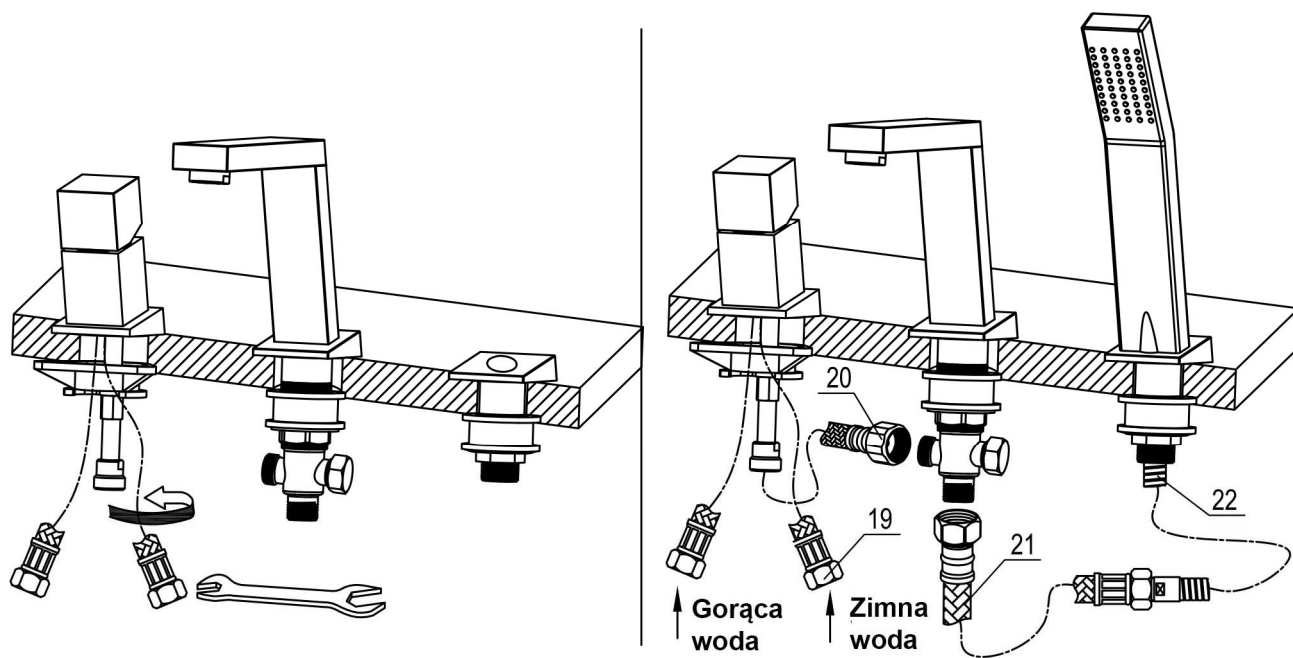


INSTALACJA MIESZACZA:



- Zdjąć mosiężny element mocowania węża (7), odkręcić nakrętkę dociskową (6).
- Wkręcić wężyki podłączeniowe (19) do korpusu (1). Założyć korpus (1) do otworu w wannie, pamiętając o rozecie dekoracyjnej (2) z podkładką gumową (3).
- Od dołu korpusu (1) założyć usztywniacz plastikowy (4) i podkładkę jednootworową (5).
- Unieruchomić korpus mieszacza (1) przy użyciu klucza płaskiego za pomocą nakrętki dociskowej (6).
- Wkręcić mosiężny element mocowania węża (7).

INSTALACJA KONCOWA:



- Podłączyć korpus mieszacza (1) za pomocą wężyka (20) z wylewką (8) w miejscu przełącznika strumienia wody (14).
- Przykręcić końcówki węża 21 do elementu (14) i zasilający wężyk (21) połączyć z końcówką węża prysznicowego (22).
- Nie przykręcać na razie słuchawki prysznicowej (15).
- **Po zakończeniu montażu przepłukać baterię, wcześniej odkręcając perlator z korpusu wylewki (8).**
- Po przepłukaniu baterii oraz węża prysznicowego (22), przykręcić słuchawkę prysznicową (15).

Zwrócić uwagę aby wężyki nie były załamane i były w nich uszczelki.

Sprawdzić prawidłowość połączenia wszystkich elementów, a w przypadku wykrycia nieszczelności dokręcić złączki, aż do uzyskania szczelnego połączenia.

Bateria powinna być zamontowana w sposób umożliwiający swobodny dostęp do wszystkich elementów montażowych.

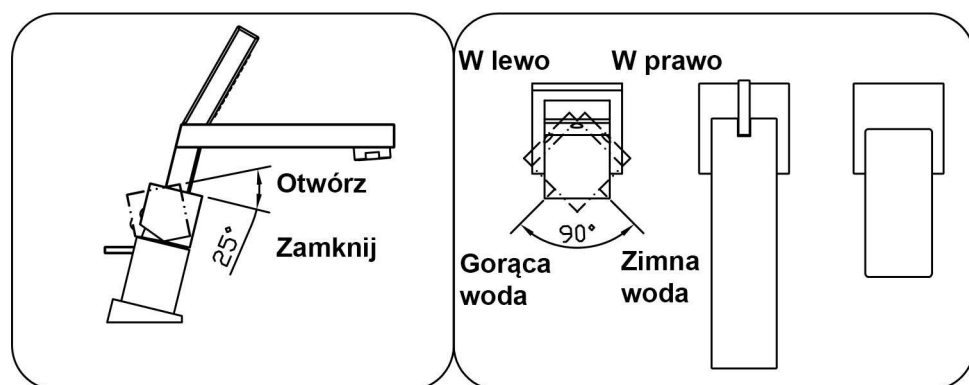
Ciśnienie robocze wody: do 6 atmosfer – przy wyższym ciśnieniu zastosować reduktor ciśnienia.

Temperatura wody: 4°C - 90°C.

UWAGA! Niniejsza instrukcja jest tylko informacyjna, montażu baterii musi dokonać osoba wykwalifikowana.

Zastrzegamy sobie prawo do zmian technicznych.

Prosimy zapoznać się z treścią karty gwarancyjnej.



Przełącznik strumienia wody

