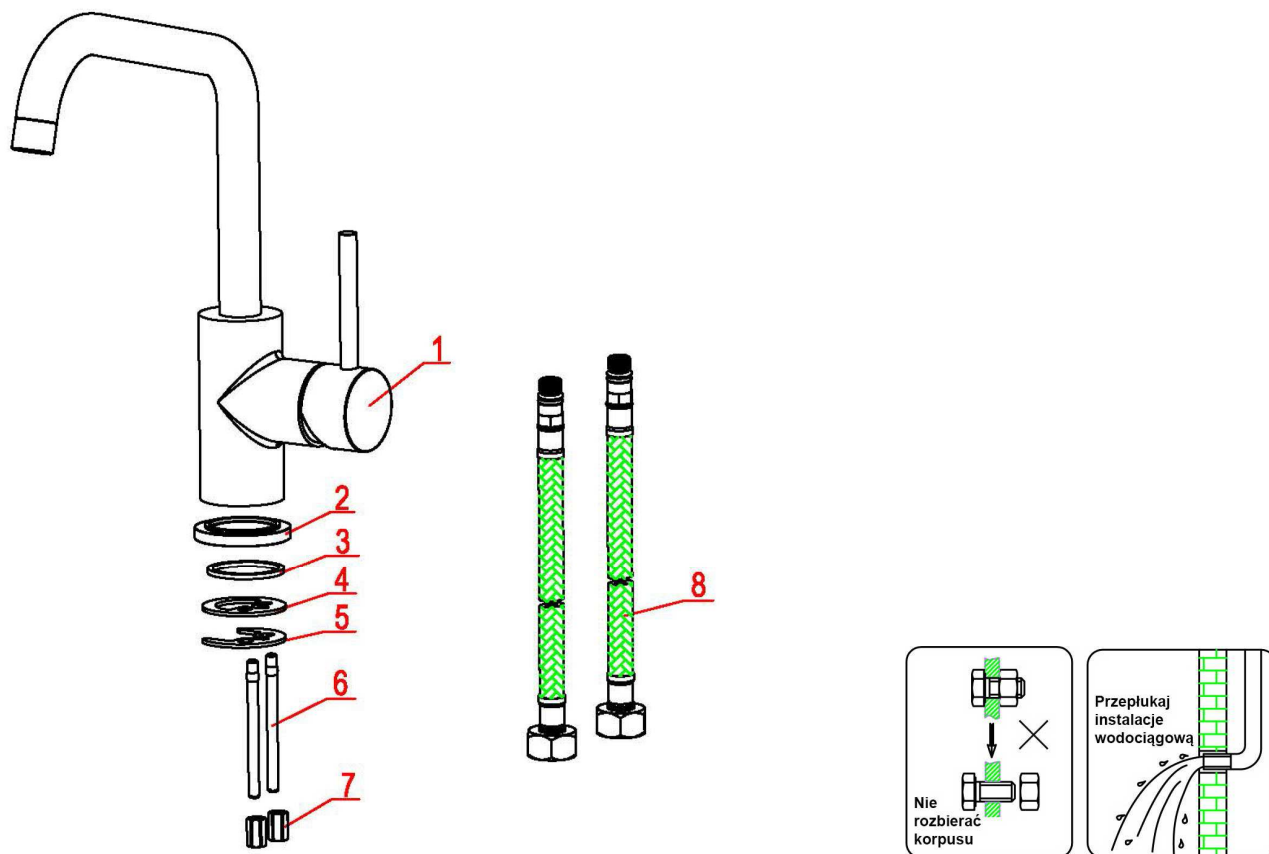


INSTRUKCJA MONTAŻU BATERII KUCHENNEJ BLUE WATER (data ostatniej modyfikacji 01.01.2012)

Dotyczy modelu: SETA

1. SPRAWDZENIE KOMPLETNOŚCI BATERII:

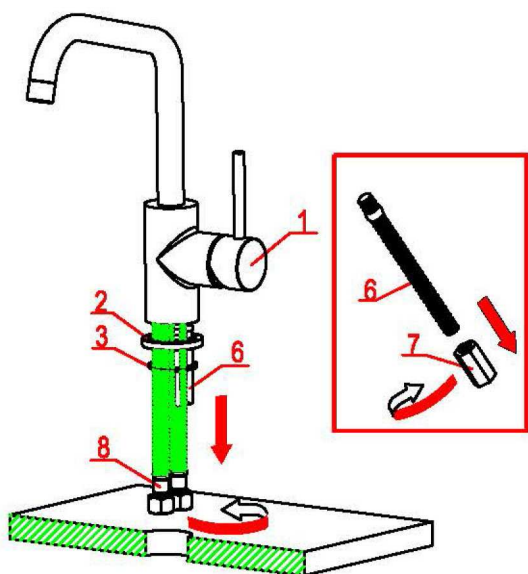


Nr.	Nazwa elementu	Ilość
1	Korpus baterii	1
2	Pierścień metalowy	1
3	Gumowa podkładka uszczelniająca	1
4	Gumowa podkładka amortyzująca	1
5	Metalowa podkładka dociskająca	1
6	Pręt montażowy z gwintem	2
7	Nakrętka dociskająca	2
8	Wążek podłączeniowy elastyczny $\frac{3}{8}$ "	2

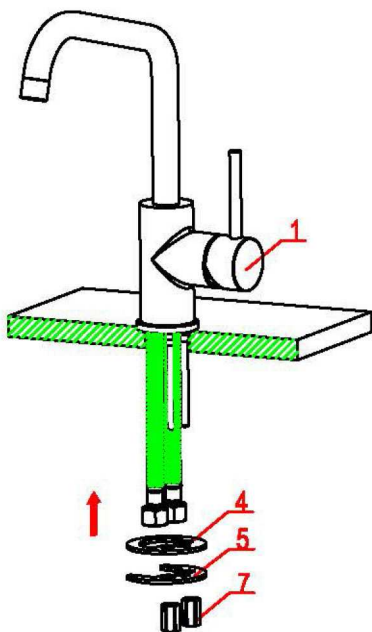
2. UWAGA !

- Przed przystąpieniem do montażu baterii należy się upewnić w prawidłowości połączeń rur zasilających w gorącą i zimną wodę.
- Jeżeli znajdujesz się przed baterią, wyjście gorącej wody powinno znajdować się z lewej strony, a zimnej z prawej strony.
- Upewnij się, że zasilająca instalacja wodociągowa jest zaopatrzona w filtry siatkowe, tak aby do głowicy baterii nie przedostawały się zanieczyszczenia takie jak: piasek, rdza, kamień kotłowy lub inne.
- Upewnij się, że jest wykonany prawidłowy otwór w blacie (ø35 mm) lub zlewozmywaku.

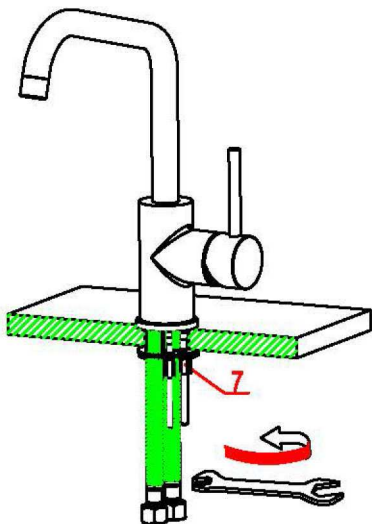
3. INSTRUKCJA MONTAŻU BATERII:



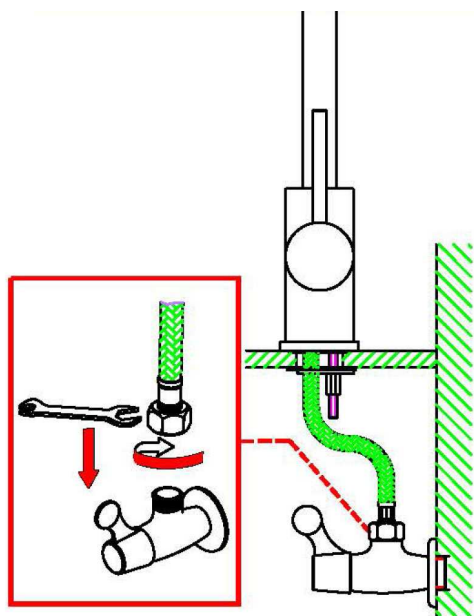
- Przeplucz instalację wodociągową .
- Z prętów montażowych (6) wykręć nakrętki dociskowe (7).
- W korpus baterii (1) wkręć wężyki połączeniowe (8) a następnie pręty montażowe (6).
- Załóż pierścień metalowy (2) z gumową podkładką uszczelniającą (3) na korpus baterii (1).
- Baterię należy wsunąć w otwór w zlewozmywaku lub blacie kuchennym .



- Od dołu zlewozmywaka (blatu) załóż gumową podkładkę amortyzującą (4) a następnie metalową podkładkę dociskającą (5) i przykręć nakrętki dociskające (7) na pręty montażowe (6).



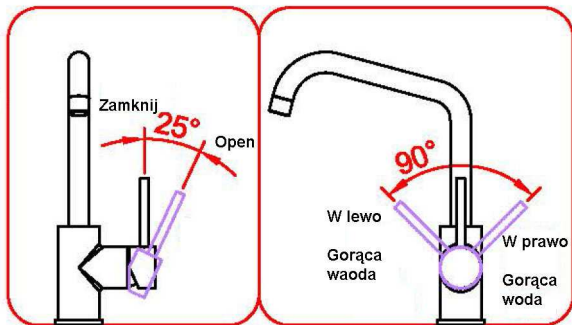
- Za pomocą klucza nasadowego lub płaskiego należy dokręcić baterię do zlewozmywaka (blatu) na tyle mocno aby ją całkowicie unieruchomić.



- Przykręć wężyki podłączeniowe do zaworów z filtrami siatkowymi (które nie znajdują się w komplecie z baterią), tak aby nie były załamane (trzeba zwrócić uwagę, żeby w węzłach były uszczelki gumowe).

Przed pierwszym uruchomieniem baterii należy wykręcić perlator i przepłukać baterię. Po przepłukaniu wkręcić ponownie perlator na swoje miejsce.

UWAGA: Pozycja baterii powinna być taka jak na rysunku, (rączka mieszacza wody powinna znajdować się z prawej strony).



Klient zobowiązany jest do regularnego odkręcania i czyszczenia perlatora (dyszy mieszającej) z kamienia, rdzy i innych ciał obcych. Przy dużym zanieczyszczeniu perlatora należy wymienić go na nowy.

Ciśnienie robocze wody: do 6 atmosfer – przy wyższym ciśnieniu zastosować reduktor ciśnienia.
Temperatura wody: 4°C - 90°C.

UWAGA! Niniejsza instrukcja jest tylko informacyjna, montażu baterii musi dokonać osoba wykwalifikowana.

Zastrzegamy sobie prawo do zmian technicznych.

Prosimy zapoznać się z treścią karty gwarancyjnej.